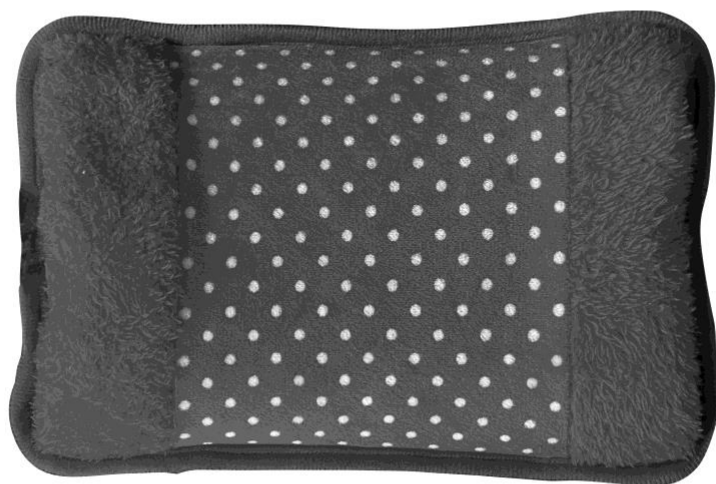


MAURER®

Borsa acqua calda elettrica ricaricabile

Bolsa de agua caliente eléctrica

cod. 84399



Manuale istruzioni
Manual de instrucciones

ITALIANO (originale)
ESPAÑOL

Distribuzione  **FERRITALIA**  PADOVA-ITALY

ITALIANO

Importante! Leggere prima dell'uso e conservare per eventuali riferimenti futuri.

ISTRUZIONI GENERALI DI SICUREZZA

Leggere tutte le istruzioni prima di utilizzare il dispositivo.

Non posizionare oggetti pesanti sul cavo di alimentazione o fonti di calore nelle vicinanze di essi. Potrebbero danneggiarsi.

Questo prodotto è destinato all'uso domestico.

Prima della pulizia e della manutenzione spegnere e scollegare la macchina.

Non utilizzare spray insetticidi, lacche per capelli, ecc. potrebbero creare danni alla calotta.

Se si verificano situazioni anomale, spegnere immediatamente l'apparecchio e contattare il rivenditore o il centro assistenza locale.

Quando si scollega, tenere saldamente la spina per evitare scosse elettriche, cortocircuiti o incendi.

Non tentare di riparare da soli l'apparecchiatura può essere causa di scosse elettriche; Se necessario, contattare il rivenditore o il centro assistenza.

Non utilizzare la macchina vicino a oggetti infiammabili.

Non inserire oggetti nelle fessure.

Prima di collegare il dispositivo alla rete elettrica assicurarsi che la tensione sia corretta come riportato sull'etichetta del prodotto e che l'installazione sia conforme alle norme vigenti.

Non toccare mai l'apparecchio con le mani bagnate.

Utilizzare questo apparecchio solo per lo scopo previsto, come indicato nel manuale dell'utente.

Rischio di lesioni: non utilizzare il prodotto per scopi diversi da quelli per cui è stato costruito, Non fare un uso improprio del dispositivo.

I bambini devono essere sorvegliati per assicurarsi che non giochino con l'apparecchio.

Se il cavo di alimentazione è danneggiato, deve essere sostituito dal produttore, dal suo agente di assistenza o da una persona qualificata simile per evitare pericoli.

La spina di alimentazione deve essere scollegata dalla presa prima di pulire l'apparecchio o di effettuare operazioni di manutenzione.

Questo apparecchio può essere utilizzato da bambini di età pari o superiore a 8 anni e da persone con ridotte capacità fisiche, sensoriali o mentali o con mancanza di esperienza e conoscenza se hanno ricevuto supervisione o istruzioni relative all'uso dell'apparecchio in modo sicuro e ne comprendono appieno le pericoli connessi. I bambini non devono giocare con l'apparecchio. La pulizia e la manutenzione destinate all'utente non devono essere eseguite da bambini senza sorveglianza.

AVVERTENZE DI SICUREZZA

Non collegare o scollegare il prodotto dalla presa elettrica con le mani bagnate.

Non toccare l'apparecchio con mani o piedi bagnati o umidi

ATTENZIONE: La temperatura di questo prodotto può diventare molto elevata e causare ustioni. Particolare attenzione deve essere prestata laddove sono presenti bambini e persone vulnerabili.

È assolutamente vietato rimuovere o riparare la borsa: rischio di scossa elettrica.

Non immergere mai l'apparecchio in acqua o in qualsiasi altro liquido.

Non utilizzare durante la ricarica.

Si prega di estrarre il supporto di ricarica e di non utilizzare lo scaldino quando presenta rumori anomali, fumo o perdite.

Tenere saldamente la spina quando si scollega dalla presa elettrica per evitare scosse elettriche, shock, cortocircuito o incendio.

Assicurarsi che il cavo di alimentazione non entri mai in contatto con superfici calde o taglienti.

Non utilizzare l'apparecchio in prossimità di esplosivi, materiali facilmente infiammabili, gas, strutture in fiamme, stufe.

Non battere e non pugnalarlo la superficie. Non premere troppo forte durante l'uso, altrimenti causerà perdite e danni.

Quando si ripone l'apparecchio, lasciarlo raffreddare prima di piegarlo.

Non piegare l'apparecchio posizionandovi sopra oggetti durante la conservazione.

Questo apparecchio non è destinato all'uso medico negli ospedali.

UTILIZZO

Srotolare il cavo di ricarica e collegarlo alla presa di corrente.

Posizionare la borsa dell'acqua calda su una superficie liscia e piana.

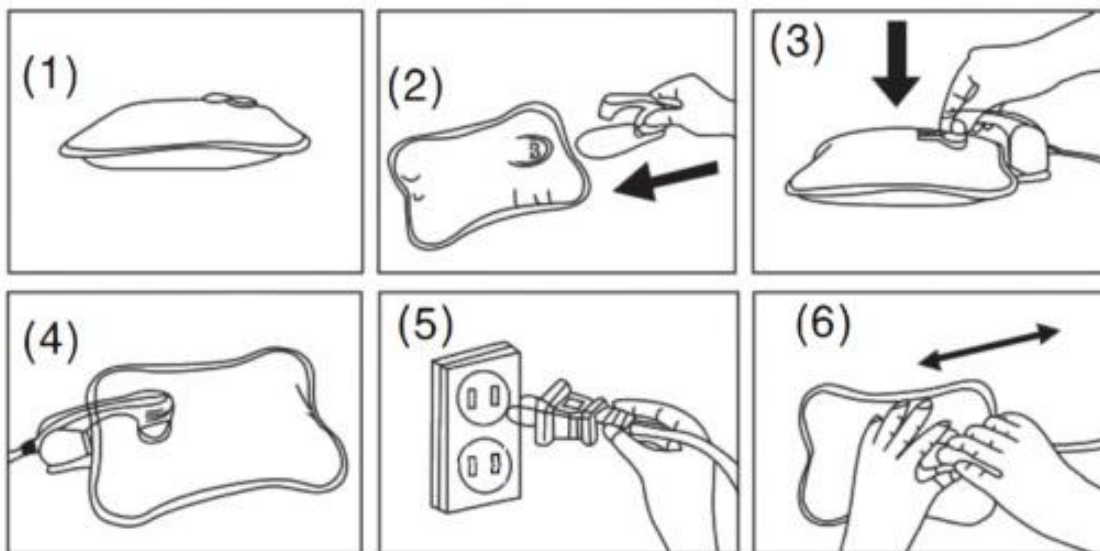
Collegare l'adattatore alla spina di ricarica, accendere l'alimentazione alla presa. La luce rossa sull'adattatore si accenderà.

La borsa dell'acqua calda dovrebbe impiegare circa 10-15 minuti per riscaldarsi alla temperatura massima.

Quando la borsa dell'acqua calda avrà terminato la ricarica, la luce rossa sull'adattatore si spegnerà.

Rimuovere con attenzione l'adattatore dalla porta di ricarica. Non utilizzare la borsa dell'acqua calda durante la ricarica.

Se utilizzata in ambiente interno il calore generato può durare dalle 5 alle 6 ore, se utilizzata in ambiente esterno il calore generato può durare dalle 2 alle 3 ore.



PULIZIA E MANUTENZIONE

Scollegare sempre la spina dalla presa prima di qualsiasi operazione di pulizia.

Pulire il prodotto solo quando si è completamente raffreddato.

Quando è necessario pulire il prodotto, pulire le superfici esterne con un panno morbido e umido. Non utilizzare acqua diretta o altri liquidi.

Non utilizzare solventi o liquidi abrasivi.

Non immergere il prodotto in acqua o altri liquidi.

Quando non viene utilizzato, conservare il prodotto in un luogo asciutto e coprirlo per ripararlo dalla polvere.

CARATTERISTICHE TECNICHE

Alimentazione AC 220-240V ~ 50/60Hz

Potenza 400 W

GARANZIA

Questo apparecchio è garantito per un periodo di 24 mesi contro eventuali difetti di fabbricazione. La garanzia copre il normale funzionamento del prodotto e non include difetti causati da usura, impropria manutenzione, manomissioni dell'utensile da parte di persone non specializzate, uso improprio, uso di accessori non idonei, sovraccarico della macchina, ecc. La garanzia sarà effettiva se la data di acquisto verrà comprovata da fattura, bolla di consegna o scontrino fiscale come pezza giustificativa.

Informazione sullo smaltimento delle apparecchiature elettriche ed elettroniche obsolete.



Questo simbolo sui prodotti e/o sulla documentazione di accompagnamento significa che i prodotti elettrici ed elettronici usati non devono essere mescolati con i rifiuti domestici generici. Per un corretto trattamento, recupero e riciclaggio, portare questi prodotti ai punti di raccolta designati, dove verranno accettati gratuitamente. Uno smaltimento corretto di questo prodotto contribuirà a far risparmiare preziose risorse ed evitare potenziali effetti negativi sulla salute umana e sull'ambiente, che potrebbero derivare, altrimenti, da uno smaltimento errato. Per ulteriori dettagli contattare la propria autorità locale o il punto di raccolta più vicino.

ESPAÑOL

¡Importante! Lea detenidamente antes de su uso y guarde este manual para futuras consultas

INSTRUCCIONES GENERALES DE SEGURIDAD

Lea todas las instrucciones antes de usar el dispositivo.

No coloque objetos pesados sobre el cable de alimentación ni fuentes de calor cerca de él, ya que podrían dañarse.

Este producto está diseñado para uso doméstico.

Antes de la limpieza y el mantenimiento, apague y desenchufe la máquina.

No utilice aerosoles para las piernas. Insecticidas, lacas para el cabello, etc. podrían dañar el caparazón.

Si ocurren situaciones anormales, apague inmediatamente el aparato y comuníquese con su distribuidor o su centro de servicio local.

Cuando lo desconecte, sostenga firmemente el enchufe para evitar descargas eléctricas, cortocircuitos o incendios.

No intente reparar el equipo usted mismo debido a una descarga eléctrica; Si es necesario, comuníquese con su distribuidor o centro de servicio.

No utilice la máquina cerca de objetos inflamables.

No inserte objetos a través de las ranuras.

Antes de conectar el dispositivo a la red eléctrica asegúrese de que el voltaje sea el correcto como se muestra en la etiqueta del producto, y que la instalación cumpla con las normas vigentes.

Nunca toque el aparato con las manos mojadas.

Utilice este aparato únicamente para el propósito previsto, como se describe en el manual del usuario.

Riesgo de lesiones: No utilice el producto para fines distintos a aquellos para los que fue construido.

No haga un uso inadecuado del dispositivo.

Se debe supervisar a los niños para asegurarse de que no jueguen con el aparato.

Si el cable de alimentación está dañado, debe ser reemplazado por el fabricante, su agente de servicio o una persona calificada similar para evitar riesgos.

Es necesario desconectar el enchufe de la toma de corriente antes de limpiar el aparato o realizar operaciones de mantenimiento.

Este aparato puede ser utilizado por niños a partir de 8 años y personas con capacidades físicas, sensoriales o mentales reducidas o con falta de experiencia y conocimiento si han recibido supervisión o instrucciones sobre el uso del aparato de forma segura y comprenden completamente los peligros involucrados. Los niños no deben jugar con el aparato. La limpieza y el mantenimiento que debe realizar el usuario no deben ser realizados por niños sin supervisión.

ADVERTENCIAS DE SEGURIDAD

No enchufe ni desenchufe el producto del tomacorriente con las manos mojadas.

No toque el aparato con las manos o los pies mojados o húmedos.

ATENCIÓN: La temperatura de este producto puede llegar a ser muy alta y provocar quemaduras. Se debe prestar especial atención cuando hay niños y personas vulnerables presentes.

Está absolutamente prohibido quitar o reparar la bolsa: riesgo de descarga eléctrica.

Nunca sumerja el aparato en agua ni en ningún otro líquido.

No lo utilice durante la carga.

Retire la rejilla de carga y no use el calentador cuando tenga ruidos anormales, humo o fugas.

Sujete firmemente el enchufe cuando lo desconecte de la toma de corriente para evitar descarga eléctrica, cortocircuito o incendio.

Asegúrese de que el cable de alimentación nunca entre en contacto con superficies calientes o cortantes.

No utilice el aparato cerca de explosivos, materiales altamente inflamables, gases, marcos en llamas o calentadores.

No golpees ni apuñales la superficie. No presione demasiado durante el uso, ya que provocará fugas y daños.

Cuando guarde el aparato, déjelo enfriar antes de plegarlo.

No arrugue el aparato colocando objetos encima durante el almacenamiento.

Este aparato no está diseñado para uso médico en hospitales.

USAR

Desenrolle el cable de carga y conéctelo a la toma de corriente.

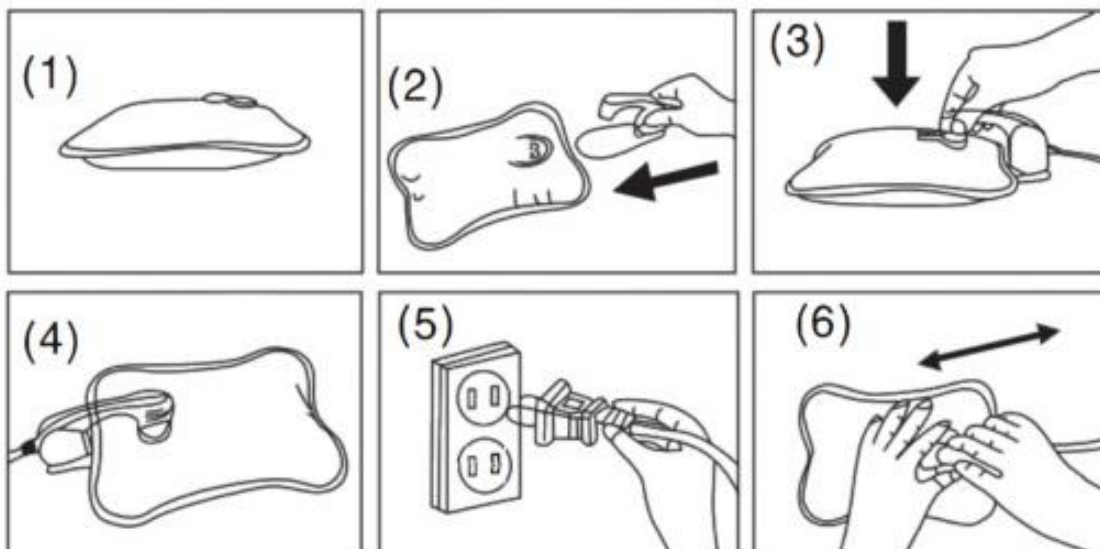
Coloque la bolsa de agua caliente sobre una superficie lisa y plana.

Conecte el adaptador al puerto de carga, encienda la alimentación en el tomacorriente. Se encenderá la luz roja del adaptador.

La bolsa de agua caliente debería tardar aproximadamente entre 10 y 15 minutos en calentarse a la temperatura máxima.

Cuando la bolsa de agua caliente haya terminado de cargarse, la luz roja del adaptador se apagará.

Retire con cuidado el adaptador del puerto de carga. No utilice la bolsa de agua caliente durante la carga.



CARACTERÍSTICAS TÉCNICAS

Alimentación AC 220-240V ~ 50/60Hz

Potencia 400 W

LIMPIEZA Y MANTENIMIENTO

Desconecte siempre el enchufe de la toma de corriente antes de cualquier operación de limpieza.

Limpie el producto únicamente cuando se haya enfriado por completo.

Cuando sea necesario limpiar el producto, limpie las superficies exteriores con un paño suave y húmedo. No utilice agua directa u otros líquidos.

No utilice disolventes ni líquidos abrasivos.

No sumerja el producto en agua u otros líquidos.

Cuando no esté en uso, guarde el producto en un lugar seco y cúbralo para repararlo del polvo.

GARANTÍA

Este aparato está garantizado por un periodo de 24 meses contra eventuales defectos de fabricación. La garantía cubre el normal funcionamiento del producto y no incluye defectos causados por el uso impropio del mismo, falta de mantenimiento por parte de personas no especializadas, tampoco cubre el uso impropio de accesorios no idóneos etc.

Información sobre la eliminación para los usuarios de equipos eléctricos y electrónicos usados.



La aparición de este símbolo en un producto y/o en la documentación adjunta indica que los productos eléctricos y electrónicos usados no deben mezclarse con la basura doméstica general. Para que estos productos se sometan a un proceso adecuado de tratamiento, recuperación y reciclaje, lívelos a los puntos de recogida designados, donde los admitiran sin coste alguno. Si desecha el producto correctamente, estará contribuyendo a preservar valiosos recursos y a evitar cualquier posible efecto negativo en la salud de las personas y en el medio ambiente que pudiera producirse debido al tratamiento inadecuado de desechos. Pongase en contacto con su autoridad local para que le informen detalladamente sobre el punto de recogida más cercano.

CONTENUTO DELLA DICHIARAZIONE DI CONFORMITÀ CE

FERRITALIA Soc. Coop., distributrice per l'Europa dei prodotti MAURER, dichiara che la borsa acqua calda elettrica ricaricabile (cod. 84399), descritto in questo manuale è conforme alle direttive europee 2011/65/EU + (EU) 2015/863, 2014/30/EU, 2014/35/EU.

CONTENIDO DEL LA DECLARACIÓN DE CONFORMIDAD CE

FERRITALIA Soc. Coop., distribuidor para Europa de los productos MAURER, declara que el Bolsa de agua caliente eléctrica (cod. 84399) conforme indicado en este manual, esta de acuerdo con las Directivas Europeas 2011/65/EU + (EU) 2015/863, 2014/30/EU, 2014/35/EU.

DISTRIBUDOR PARA ESPAÑA: A FORGED TOOL S.A. - Avda. Andalucía s/n - 18015 Granada - SPAIN

Responsabile tecnico / Technical manager / Director tecnico: Paolo Lain

R0624

FERRITALIA Società Cooperativa. - Via Longhin, 71 - 35129 Padova – ITALY



www.ferritalia.it